

## कसरी थोरै फोहोरमैला फालेर धेरै पैसा बचत गर्ने?



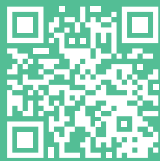
### स्रोतमा फोहोरमैला कम गर्नुहोस्

सर्वसाधारण सदस्यहरूले प्रयोग गर्न मिल्ने उत्पादनहरूको प्रयोग कम गर्ने र घर, कार्यालय वा अन्य कार्यक्रमहरूमा भएका सामग्रीहरू पुनः प्रयोग गर्ने वा दान गर्ने जस्ता दैनिक जीवनका विवरणहरू प्रयोग गरेर सुरु गर्न सक्नुहुन्छ।

### स्रोत छुट्ट्याउने र सफा सामग्री रिसाइकल गर्ने अभ्यास गर्नुहोस्

सर्वसाधारण सदस्यहरूले उपयुक्त च्यानलहरूको माध्यमद्वारा सही तरिकाले आफ्नो फोहोरमैला छुट्ट्याउनु, सफा सामग्री रिसाइकल गर्ने अभ्यास गर्न र रिसाइकल गर्न मिल्ने सामग्रीहरूलाई रिसाइकल गर्न सक्नुहुन्छ। उदाहरणका लागि, मानिसहरूले वातावरणीय संरक्षण विभागको सामुदायिक रिसाइकलिङ नेटवर्क GREEN@COMMUNITY मा रिसाइकल गर्न मिल्ने सामग्रीहरू पठाउँछन् वा रिसाइकल गर्ने सुविधास्थल र परिसरका व्यवस्थाहरूको राम्रो प्रयोग गर्छन्।

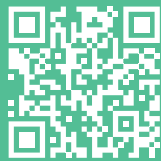
कृपया फोहोरमैला न्यूनीकरण र रिसाइकलिङसम्बन्धी थप नवीनतम जानकारीका लागि हङकङ फोहोरमैला न्यूनीकरण वेबसाइटमा जानुहोस्।



रिसाइकल गर्ने मार्गदर्शन



GREEN@COMMUNITY



हङकङ फोहोरमैला न्यूनीकरण वेबसाइट

शून्य अपशिष्ट • कार्बन तथस्तता हासिल गर्नका लागि हाम्रा बानीहरू बदल्ने



हामीलाई सम्पर्क गर्नुहोस्  
MSW चार्जिङ थेमाटिक वेबसाइट:  
<https://www.mswcharging.gov.hk/>  
हटलाइन: 2838 3111  
इमेल: [msw\\_hotline@epd.gov.hk](mailto:msw_hotline@epd.gov.hk)

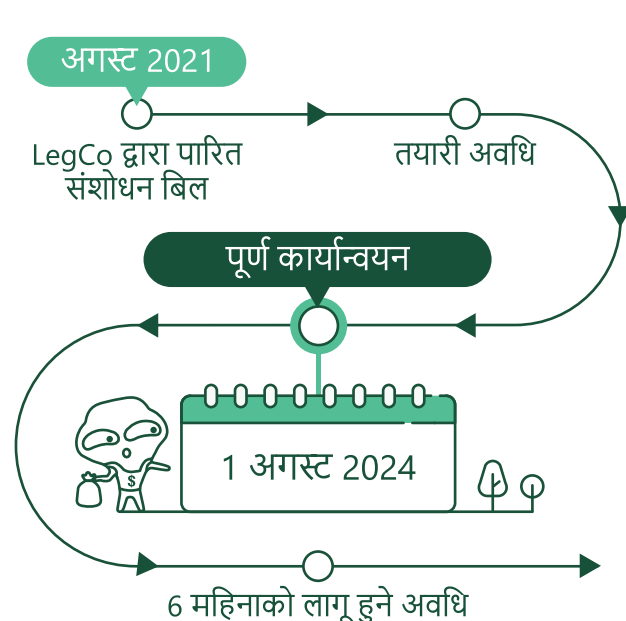
## निर्दिष्ट झोलाहरू/निर्दिष्ट लेबुलहरू कसरी खरिद गर्ने?



फेब्रुअरी 2024 देखि, सर्वसाधारण सदस्यहरूले केही हजारौं अधिकृत बिक्री बिन्दुहरूमा निर्दिष्ट झोला र निर्दिष्ट लेबुलहरू खरिद गर्न सक्छन् भन्ने कुरा अपेक्षित गरिएको छ। अधिकृत बिक्री बिन्दुहरूको सूची MSW चार्जिङ थेमाटिक वेबसाइटमा अपलोड गरिने छ।



## कार्यान्वयनको समयतालिका



## कसरी तयार गर्ने?

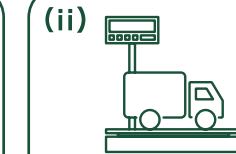


### 1 परिसरको लागूयोग्य शुल्क लगाउने माध्यम(हरू) निर्धारण गर्नुहोस्

परिसरका व्यवस्थापन निकायहरू, उदाहरणका लागि, सम्पत्ति व्यवस्थापन कम्पनी, मालिकको कपरिसन, मालिकको संस्था वा सरसफाइ ठेकेदारहरू, आदि, परिसरले प्रयोग गरेको फोहोर सङ्कलन व्यवस्था(हरू) र लागूयोग्य शुल्क लगाउने माध्यम(हरू) सँग पुष्टि गर्नुहोस्।



(i) निर्दिष्ट झोलाहरू/ निर्दिष्ट लेबुलहरू अनुसार शुल्क लिने  
तपाईंको फोहोर व्यवस्थापनको मात्रा अनुसार लागूयोग्य निर्दिष्ट झोलाहरू र/वा निर्दिष्ट लेबुलहरू खरिद गर्नुहोस्



(ii) "गेटभित्र प्रवेश गरेको शुल्क" सहित तौल अनुसार शुल्क लिने  
"गेटभित्र प्रवेश गरेको शुल्क" बाँडफाँड गर्ने व्यवस्थाहरूका बारेमा सान्दर्भिक परिसर व्यवस्थापन निकायहरूसँग थप पुष्टि गर्नुहोस्

### 2 MSW शुल्क तिर्दा लागेको मासिक खर्च हिसाब गर्नुहोस्

सर्वसाधारण सदस्यहरूलाई MSW शुल्क तिर्दा लागेको खर्च हिसाब गर्न र स्रोत छुट्ट्याउने र रिसाइकल गर्ने अभ्यास गरेर धेरै पैसा बचत गर्ने तरिकाबारे जान्नका लागि फोहोरमैला न्यूनीकरण क्याल्कुलेटर प्रयोग गर्न प्रोत्साहित गरिन्छ।



फोहोरमैला न्यूनीकरण क्याल्कुलेटर



# नगरपालिकाले ठोस फोहोरमैला उठाएबापत लिने शुल्कबारे थप जान्नुहोस् (MSW शुल्क व्यवस्था)



MSW शुल्क व्यवस्था



वातावरणीय संरक्षण विभाग

## MSW शुल्क भनेको के हो?



“प्रदूषकले भुक्तानी बेहोर्नुपर्ने” सिद्धान्तका आधारमा, स्रोतको फोहोर कम गर्ने र सफा सामग्री रिसाइकल गर्ने अभ्यास सुरु गर्नेगरी समुदायभित्र फोहोर उत्पादनमा व्यवहारात्मक परिवर्तनहरू ल्याउनका लागि हडकडका सबै क्षेत्रहरूले व्यवस्थापन गर्ने फोहोरमैलाको परिमाणअनुसार शुल्क लिइने छ।

### (1) घरेलु फोहोरमैला, जस्तै:



### (2) व्यावसायिक र औद्योगिक फोहोर, जस्तै:



यद्यपि, निर्माण फोहोर, रासायनिक फोहोर र क्लिनिकल फोहोर MSW शुल्क व्यवस्थाको अधीनमा छैनन् तर तिनीहरूको विद्यमान शुल्क व्यवस्थाको अधीनमा छन्।

## MSW शुल्क व्यवस्था किन लागू गर्ने?



फोहोरमैला न्यूनीकरण र रिसाइकल गर्ने कार्यलाई बढावा दिनुहोस्








कार्बन उत्सर्जन घटाउन मद्दत गर्नुहोस्

हरित रोजगारीका अवसरहरू सिर्जना गर्नुहोस्

## कसरी शुल्क लगाउने?



लागूयोग्य शुल्क लगाउने माध्यम(हरू) फोहोर उत्पादकहरूले प्रयोग गर्ने फोहोर सङ्कलन व्यवस्था(हरू) मा निर्भर गर्छन्।

MSW शुल्क लगाउने माध्यमहरू	(i) निर्दिष्ट झोलाहरू/निर्दिष्ट लेबुलहरूअनुसार शुल्क लिने	(ii) “गेटभित्र प्रवेश गरेको शुल्क” सहित तौलअनुसार शुल्क लिने																																																									
प्रयोग गरिएका फोहोर सङ्कलन सेवाहरू	<p>खाद्य तथा वातावरण स्वास्थ्य विज्ञान विभाग (FEHD) द्वारा सङ्कलन गरिएको</p>  <p>FEHD का सङ्कलन गर्न अस्वीकार गरिएका सवारी साधनहरू (RCVs)</p>  <p>FEHD का सङ्कलन गर्न अस्वीकार गरिएका बिन्दुहरू (RCPs)</p> <p>निजी फोहोर सङ्कलनकर्ताहरू (PWCs) द्वारा सङ्कलन गरिएको</p>  <p>रियर कम्पाक्टरहरू भएका RCVs</p>	<p>PWCs द्वारा सङ्कलन गरिएको</p>  <p>रियर कम्पाक्टरहरू नभएका RCVs</p>																																																									
विधायी आवश्यकताहरू	<p>फोहोरलाई सान्दर्भिक परिसरका साम्प्रदायिक फोहोर उठाउने क्षेत्रहरू (उदाहरणका लागि, अस्वीकृत झर्ने सिन्दी, अस्वीकृत कोठा, प्रत्येक तलामा झुन्ड्याउने अस्वीकृत चुटहरू) मा र FEHD का RCPs मा व्यवस्थापन गर्नुअघि निर्दिष्ट झोलाहरूमा राम्रासँग बेरेर निर्दिष्ट लेबुलहरू टाँस्नुपर्छ</p>	<p>निर्दिष्ट झोला वा निर्दिष्ट लेबुलहरू प्रयोग गर्न आवश्यक छैन (स्थानान्तरण-अस्वीकार गर्ने ल्याण्डफिल वा स्टेशनहरूमा “गेटभित्र प्रवेश गरेको शुल्क” सहित फोहोरको तौलअनुसार शुल्क लिइने भएकाले)</p>																																																									
शुल्क लगाउने स्तर	<table border="1"> <thead> <tr> <th>निर्दिष्ट झोलाका प्रकारहरू</th> <th colspan="2">3L</th> <th colspan="2">5L</th> <th colspan="2">10L</th> <th colspan="2">15L</th> <th colspan="2">20L</th> <th colspan="2">35L</th> <th colspan="2">50L</th> <th colspan="2">75L</th> <th colspan="2">100L</th> </tr> </thead> <tbody> <tr> <td>क्षमता</td> <td colspan="2">3L</td> <td colspan="2">5L</td> <td colspan="2">10L</td> <td colspan="2">15L</td> <td colspan="2">20L</td> <td colspan="2">35L</td> <td colspan="2">50L</td> <td colspan="2">75L</td> <td colspan="2">100L</td> </tr> <tr> <td>मूल्य (प्रत्येकको)</td> <td colspan="2">\$0.3</td> <td colspan="2">\$0.6</td> <td colspan="2">\$1.1</td> <td colspan="2">\$1.7</td> <td colspan="2">\$2.2</td> <td colspan="2">\$3.9</td> <td colspan="2">\$5.5</td> <td colspan="2">\$8.5</td> <td colspan="2">\$11</td> </tr> </tbody> </table> <p>ठुलो आकारका फोहोर:</p> <ul style="list-style-type: none"> <li>सर्वसाधारण सदस्यहरूले प्रत्येक ठुलो आकारका फोहोर (उदाहरणका लागि, डाइनिङ टेबल, बुकशेल्फ वा म्याट्रेस जस्ता ठुला फर्निचर) मा निर्दिष्ट लेबुल टाँस्नुपर्छ</li> <li>प्रत्येक निर्दिष्ट लेबुलमा \$11 को समान दर</li> </ul>	निर्दिष्ट झोलाका प्रकारहरू	3L		5L		10L		15L		20L		35L		50L		75L		100L		क्षमता	3L		5L		10L		15L		20L		35L		50L		75L		100L		मूल्य (प्रत्येकको)	\$0.3		\$0.6		\$1.1		\$1.7		\$2.2		\$3.9		\$5.5		\$8.5		\$11		<p>\$395/टन</p> <p>\$365/टन</p>  <p>चार वटा सहरी/ नर्थ वेस्ट न्यू टेरिटोरिजका स्थानान्तरण-अस्वीकार गर्ने स्टेशनहरू</p> <p>अन्य स्थानान्तरण-अस्वीकार गर्ने स्टेशन र ल्याण्डफिलहरू</p>
निर्दिष्ट झोलाका प्रकारहरू	3L		5L		10L		15L		20L		35L		50L		75L		100L																																										
क्षमता	3L		5L		10L		15L		20L		35L		50L		75L		100L																																										
मूल्य (प्रत्येकको)	\$0.3		\$0.6		\$1.1		\$1.7		\$2.2		\$3.9		\$5.5		\$8.5		\$11																																										