

## कम डंप करें और अधिक बचत कैसे करें?



स्रोत पर कचरे को कम करें

जनता दैनिक जीवन से शुरुआत कर सकती है, जैसे डिस्पोजेबल उत्पादों का उपयोग कम करना और घर, कार्यालयों या अन्य अवसरों पर सामग्री का पुनः उपयोग करना या दान करना।



स्रोत पृथक्करण और स्वच्छ रीसाइक्लिंग का अभ्यास करें

जनता अपने कचरे को उचित तरीके से छांट सकती है, स्वच्छ पुनर्चक्रण का अभ्यास कर सकती है और उपयुक्त चैनलों के माध्यम से पुनर्चक्रण योग्य वस्तुओं का पुनर्चक्रण कर सकती है। उदाहरण के लिए, लोग पर्यावरण संरक्षण विभाग के सामुदायिक रीसाइक्लिंग नेटवर्क हरा@समुदाय को रीसाइक्लिंग योग्य वस्तुएं वितरित कर सकते हैं, या परिसर की रीसाइक्लिंग सुविधाओं और व्यवस्था का अच्छा उपयोग कर सकते हैं।

कचरे में कटौती और रीसाइक्लिंग पर अधिक नवीनतम जानकारी के लिए कृपया हांगकांग वेस्ट रिडक्शन वेबसाइट पर जाएँ।



रीसाइक्लिंग दिशानिर्देश



हरा@समुदाय



हांगकांग वेस्ट रिडक्शन वेबसाइट

लक्ष्य हासिल करने के लिए अपनी आदतें बदलें  
शून्य कचरा • कार्बन तटस्थता



संपर्क करें

एमएसडब्ल्यू चार्जिंग विषयगत वेबसाइट:  
<https://www.mswcharging.gov.hk/>  
हॉटलाइन: 2838 3111  
ईमेल: [msw\\_hotline@epd.gov.hk](mailto:msw_hotline@epd.gov.hk)

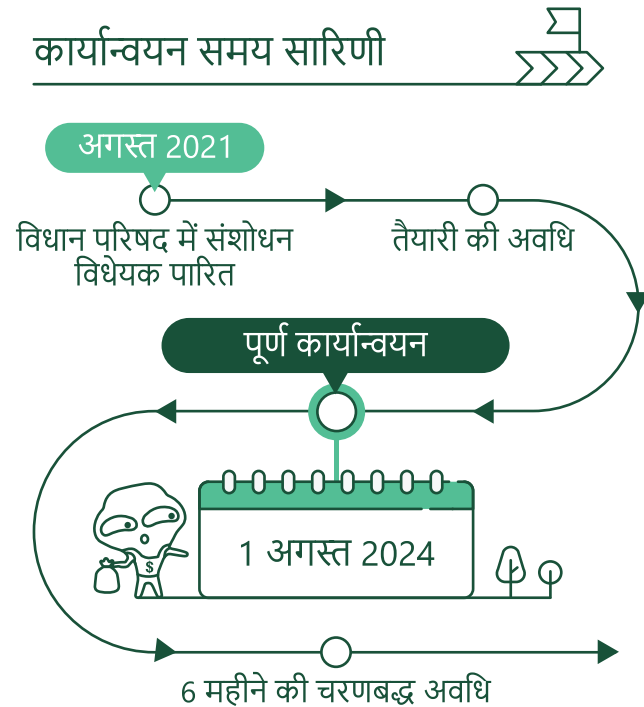
## नामित बैग/नामित लेबल कैसे खरीदें?



फरवरी 2024 से, यह उम्मीद की जाती है कि जनता कुछ हज़ार अधिकृत बिक्री बिंदुओं पर नामित बैग और नामित लेबल खरीद सकती है। अधिकृत बिक्री बिंदुओं की सूची एमएसडब्ल्यू चार्जिंग विषयगत वेबसाइट पर अपलोड की जाएगी।



## कार्यान्वयन समय सारिणी



## तैयार कैसे करें?



### 1 परिसर के लागू चार्जिंग मोड का निर्धारण करें

परिसर प्रबंधन निकायों, उदाहरण के लिए, संपत्ति प्रबंधन कंपनियों, मालिकों के निगमों, मालिकों के संगठनों या सफाई ठेकेदारों आदि से परिसर द्वारा उपयोग की जाने वाली कचरा संग्रहण व्यवस्था और लागू चार्जिंग मोड की पुष्टि करें।

(i)



नामित बैग/  
नामित लेबल  
चार्जिंग द्वारा

अपने कचरा निपटान की मात्रा के अनुसार लागू नामित बैग और/या नामित लेबल खरीदें

(ii)



वज़न के अनुसार चार्ज करना  
"गेट-फीस" के माध्यम से

इसके अलावा, बंटवारे की व्यवस्था के बारे में संबंधित परिसर प्रबंधन निकायों से पुष्टि करें "गेट-फीस"

### 2 एमएसडब्ल्यू चार्जिंग पर मासिक व्यय की गणना करें

जनता को एमएसडब्ल्यू चार्जिंग पर खर्च की गणना करने के लिए वेस्ट रिडक्शन कैलकुलेटर का प्रयास करने और स्रोत पृथक्करण और रीसाइक्लिंग का अभ्यास करके अधिक बचत करने का तरीका सीखने के लिए प्रोत्साहित किया जाता है।



वेस्ट रिडक्शन कैलकुलेटर



# कचरा वेस्ट चार्जिंग

(एमएसडब्ल्यू चार्जिंग)

के बारे में अधिक जाने



एमएसडब्ल्यू चार्जिंग



पर्यावरण संरक्षण विभाग

## एमएसडब्ल्यू चार्जिंग क्या है?



"प्रदूषक-भुगतान" सिद्धांत के अनुरूप, हांगकांग में सभी क्षेत्रों द्वारा निपटाए गए कचरे पर समुदाय के भीतर कचरा उत्पादन में व्यावहारिक परिवर्तन लाने के लिए इसकी मात्रा के आधार पर शुल्क लिया जाएगा, जिससे स्रोत पर कचरा में कमी आएगी और स्वच्छ पुनर्चक्रण का अभ्यास होगा, इस प्रकार से समग्र कचरा निपटान मात्रा को कम करना है।

### (1) घरेलू कचरा, जैसे कि:



### (2) वाणिज्यिक और औद्योगिक कचरा, जैसे:



हालाँकि, निर्माण कचरा, रासायनिक कचरा और नैदानिक कचरा एमएसडब्ल्यू चार्जिंग व्यवस्था के अधीन नहीं हैं, लेकिन उनकी मौजूदा चार्जिंग व्यवस्था के अधीन हैं।

## एमएसडब्ल्यू चार्जिंग क्यों लागू करें?



कचरा कटौती और पुनर्चक्रण को बढ़ाएँ











कार्बन उत्सर्जन कम करने में मदद करें

हरित रोजगार के अवसर पैदा करें

## कैसे चार्ज करें?



लागू चार्जिंग मोड कचरा उत्पादकों द्वारा उपयोग की जाने वाले कचरा संग्रहण व्यवस्था पर निर्भर करता है।

एमएसडब्ल्यू चार्जिंग मोड्स	(i) नामित बैग/नामित लेबल द्वारा चार्जिंग	(ii) "गेट-फीस" के माध्यम से वजन चार्ज करना	
कचरा संग्रहण सेवाएं	<p>खाद्य एवं पर्यावरण स्वच्छता विभाग (एफईएचडी) द्वारा एकत्रित</p>  <p>एफईएचडी के कचरा संग्रहण वाहन (आरसीवी)</p>  <p>एफईएचडी के कचरा संग्रहण बिंदु (आरसीपी)</p> <p>निजी कचरा संग्रहकर्ताओं (पीडब्ल्यूसी) द्वारा एकत्र किया गया</p>  <p>रियर कॉम्पेक्टर के साथ आरसीवी</p>	<p>पीडब्ल्यूसी द्वारा एकत्रित किया गया</p>  <p>रियर कॉम्पेक्टर के बिना आरसीवी</p>	
वैधानिक आवश्यकताएँ	संबंधित परिसर के सामुदायिक कचरा स्वागत क्षेत्रों (उदाहरण के लिए, सीढ़ी लैंडिंग, कचरा कक्ष, व्यक्तिगत मंजिलों पर कचरा ढलान) और एफईएचडी के आरसीपी पर निपटान से पहले कचरे को नामित बैग में उचित रूप से लपेटा जाना चाहिए या नामित लेबल के साथ चिपकाया जाना चाहिए।	नामित बैग या नामित लेबल का उपयोग करने की कोई आवश्यकता नहीं है (क्योंकि लैंडफिल या रिफ्यूज ट्रांसफर स्टेशनों पर "गेट-फीस" के माध्यम से वजन के आधार पर कचरे का शुल्क लिया जाएगा)	
चार्जिंग स्तर	नामित बैग के प्रकार	<div style="display: flex; justify-content: space-around;"> <div style="text-align: center;">  </div> <div style="text-align: center;">  </div> </div>	<div style="display: flex; justify-content: space-around;"> <div style="text-align: center;"> <p>\$395/टन</p>  </div> <div style="text-align: center;"> <p>\$365/टन</p>  </div> </div>
	क्षमता	3L   5L   10L   15L   20L   35L   50L   75L   100L	
	मूल्य (प्रत्येक)	\$0.3   \$0.6   \$1.1   \$1.7   \$2.2   \$3.9   \$5.5   \$8.5   \$11	
	<p>बड़े आकार का कचरा:</p> <ul style="list-style-type: none"> <li>जनता को बड़े आकार के कचरे के प्रत्येक टुकड़े (उदाहरण के लिए, डाइनिंग टेबल, बुकशेल्फ या गद्दे जैसे बड़े फर्नीचर) पर एक नामित लेबल लगाना आवश्यक है।</li> <li>प्रति नामित लेबल \$11 की एक समान दर</li> </ul>	<p>चार शहरी/उत्तर पश्चिमी नये क्षेत्र रेफ्यूज स्थानांतरण स्टेशन</p> <p>अन्य रेफ्यूज स्थानांतरण स्टेशन एवं लैंडफिल</p>	